

Formulación de imagen/marca Regional



Resultados

Paneles de Expertos

PROCESO

1

 En relación a la marca

Región de Los Lagos
Los Lagos
Lagos y Volcanes

2

 En relación a la marca gráfica


3

 En relación a las frases fuerza, slogans

Los Lagos al Sur del Reencuentro
Los Lagos Naturaleza que abraza
Los Lagos la Puerta a la Patagonia

PROCESO

- 1** *DESTINO* LOS LAGOS
TURISMO LOS LAGOS

- 2** En relación a la marca gráfica



3 Caminos para avanzar

- 3** En relación a las frases fuerza, slogans

**LOS
LAGOS** →

Cultura que abraza
Aventúrate en la naturaleza
Conéctate a la naturaleza
Los Lagos Patagonia
Explosión de naturaleza
Naturaleza que asombra
Diversidad natural
Diversidad y Patrimonio









01

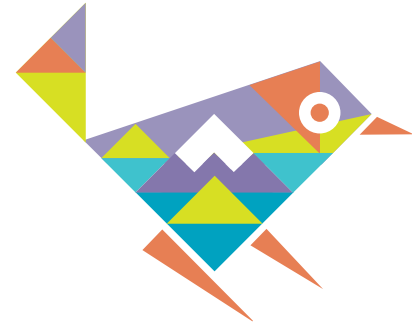
PROCESO



REGION DE
LOS LAGOS

PROCESO

-  2186 -U
-  2181 -U
-   1585 -U
-  2122 -U
-  292 -U
-  292 -U
-  292 -U





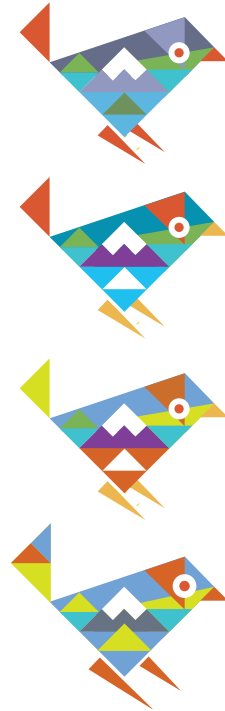
o



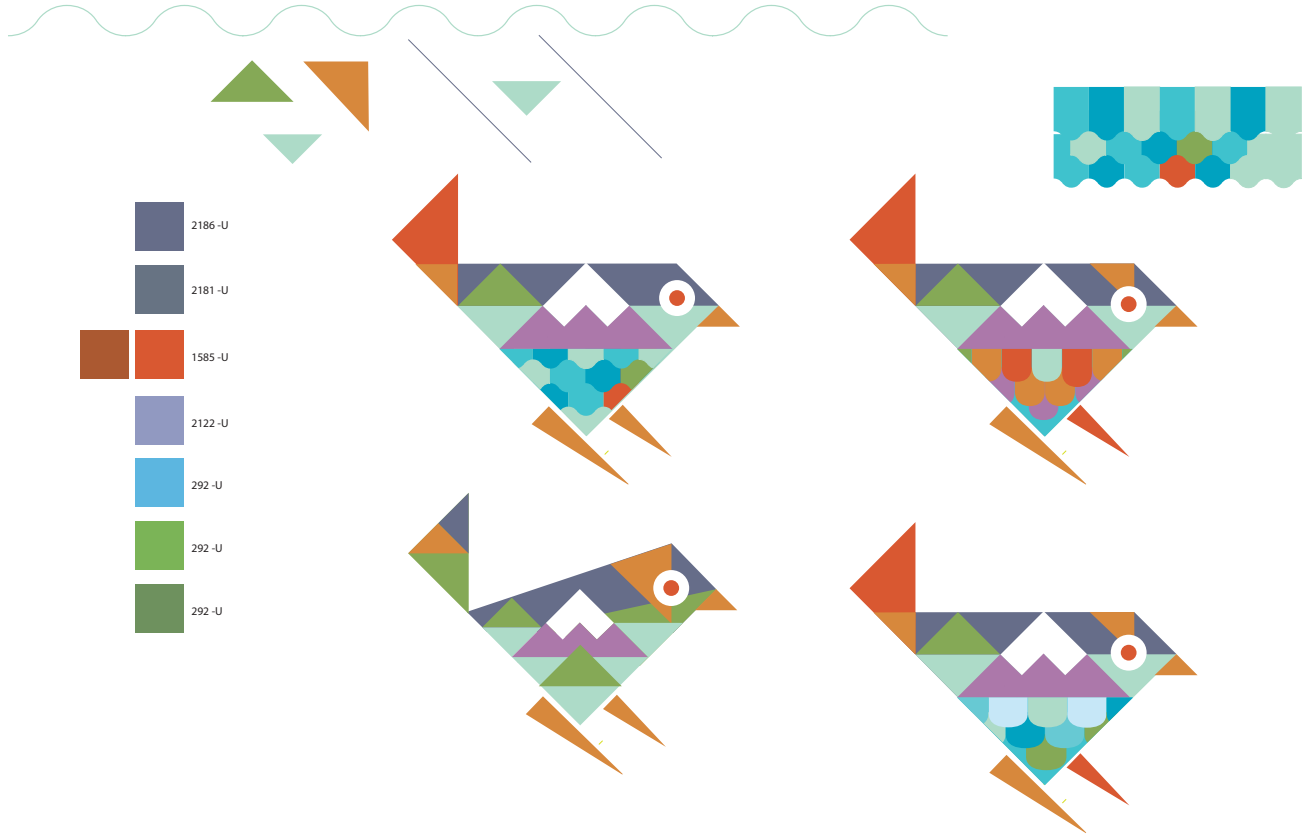
Patagonia



Patagonia



PROCESO





ARGUMENTACION

Esta alternativa fue seleccionada principalmente a través de los dos paneles de Expertos, como respuesta a la construcción de un relato representativo de las cuatro provincias de la Región de Los Lagos.

El chucao -*Scellorchilus rubecula*- es una ave del tamaño de un gorrión, de cuerpo pardo y alas negras, de pacífica y real existencia, que habita en el sur de Chile.

Esta ave representa elementos patrimoniales, materiales e inmateriales los que se plasman inmejorablemente en la construcción simbólica de la imagen.

Esta propuesta podría generar en los habitantes una relación de apropiación, pertenencia y unidad en el marco de su resignificación, generando más cercanía con las mismas causas subjetivas que operan en toda interpretación mitológica, ya que a esta ave se le atribuyen condiciones agoreras.

Afirma la creencia folklórica que su grito “chucáu, chucáu” de donde proviene su onomatopéyica denominación, proferido a la derecha de los caminantes es señal de buen augurio y de un feliz término de la marcha. La aceptación de estas propiedades míticas guarda aún consistencia en las comunidades.

Tomando en consideración estos antecedentes, creemos que el chucao es un fiel representante del patrimonio intangible, material y cultural de esta zona.

VERSIONES DE LA MARCA



Geometría

- Cosmovisión étnica
- Áureo
- Espiritual
- Racional
- Físico (terrenal)
- Prosperidad



Naturaleza prístina

- Emoción
- Singular
- Explorar
- Descubrir
- Conexión



Círculo

- Fuego
- Calidez
- Abrigo
- Luna
- Sol
- Vida
- Fértil



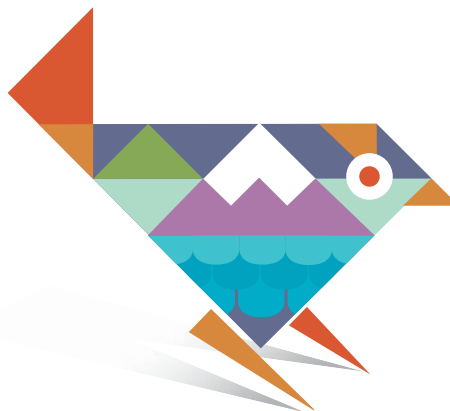
Cielo

- Sueños
- Transparencia
- Aire puro
- Techo



Origen

- Pueblos originarios
- Cosmología mapuche
- Triangular
- Artesanía
- Textil



Chhucao

- Fauna silvestre
- Endémico
- Sur de Chile
- Libertad
- Curiosidad
- Mitología



Bosque

- Bosque templado
- Reservas naturales
- Pureza
- Sustentabilidad



Volcán y montañas

- Aventura
- Turismo
- Deportes
- Actividad
- Omnipresencia



Isla

- Cultura
- Experiencia
- Raíces
- Austral
- Preservación



Tejas

- Patrimonio
- Arquitectura
- Origen
- Rústico
- Calidez
- Refugio



Aguas

- Tranquilidad
- Fuerza
- Recursos
- Renovables
- Energía
- Fluvial

VERSIONES DE LA MARCA



Patagonia
LOS LAGOS

VERSIONES DE LA MARCA



Patagonia
: Chiloé
: LOS LAGOS

VERSIONES DE LA MARCA



VERSIONES DE LA MARCA



Los Lagos
PATAGONIA *Chile*

02



REGION
de los
LAGOS
hacia la Patagonia

PROCESO



REGION
de los
LAGOS
hacia la Patagonia



REGION
de los
LAGOS
hacia la Patagonia



REGION
de los
LAGOS
hacia la Patagonia



REGION
de los
LAGOS
hacia la Patagonia



ARGUMENTACION

Esta propuesta fue seleccionada mayoritariamente en los diferentes talleres realizados. Pretende crear un sistema de identidad para las cuatro Provincias diferenciando temáticas y actividades específicas de cada zona.

Este sistema visual dinámico flexibiliza la implementación para llegar a diferentes grupos de interés y audiencias a través de pictogramas, donde la coherencia está supeditada al lenguaje de dichos símbolos y manteniendo un logotipo constante, distintivo y pertinente.

El desarrollo de símbolos se establece bajo el criterio de selección de los elementos representativos de la Región, también determinados en consulta en los talleres:

- Naturaleza
- Cultura y patrimonio
- Bosques
- Islas
- Turismo Outdoor

VERSIONES DE LA MARCA

TEXTURAS

- Madera
- Agua
- Árboles
- Tierra
- Oxido
- Paso del tiempo



ARQUITECTURA

- Iglesias
- Construcción
- Madera
- Tejuelas
- Tradición



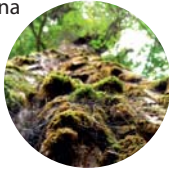
Cultura

- Comida
- Folclor
- Tradición
- Sabores



Naturaleza prístina

- Emoción
- Singular
- Explorar
- Descubrir
- Conexión



Bosque

- Bosque templado
- Reservas naturales
- Pureza
- Sustentabilidad
- Nativo



EXPERIENCIA

- Outdoor
- Deporte
- Nieve
- Rápidos
- Sendas
- Vida natural



Volcán y montañas

- Aventura
- Turismo
- Deportes
- Actividad
- Omnipresencia



Cielo

- Sueños
- Transparencia
- Aire puro
- Techo



ISLA

- Cultura
- Experiencia
- Raíces
- Austral
- Preservación



CULTURA

- Música
- Teatro
- Festivales
- Comunidad
- Calidez
- Reunión



Aguas

- Tranquilidad
- Fuerza
- Recursos
- Renovables
- Energía
- Fluvial



VERSIONES DE LA MARCA



VERSIONES DE LA MARCA





LOS LAGOS

Naturaleza activa

03



Los
Lagos

**Los
Lagos**

LOS
Lagos

Los
Lagos

Los
Lagos

Los
Lagos

Los
Lagos

Los
Lagos

**LOS
Lagos**

Los
Lagos

Los
Lagos

Los
LAGOS

**LOS
LAGOS**

LOS
Lagos

Los
Lagos

Los
Lagos

Los
Lagos

Los
Lagos

g

Los Lagos

Los
Lagos

Los
Lagos

LosLagos

Los
Lagos

LosLagos

Los **LOS** Los **Los**
Lagos **Lagos** Lagos **Lagos**





Los
Lagos

A logo design featuring the words "Los" and "Lagos" stacked vertically. "Los" is in a blue, sans-serif font. Below "Los" are two green wavy lines. "Lagos" is in a larger, blue, sans-serif font. Below "Lagos" are two blue wavy lines.



Los
LAGOS

A logo design featuring the words "Los" and "LAGOS" stacked vertically. "Los" is in a blue, sans-serif font. Below "Los" are two green wavy lines. "LAGOS" is in a larger, blue, sans-serif font. Below "LAGOS" are two blue wavy lines.



Los
Lagos

A logo design featuring the words "Los" and "Lagos" stacked vertically. "Los" is in a grey, serif font. Below "Los" is a green leaf icon. "Lagos" is in a larger, grey, serif font. Below "Lagos" is a blue circular icon with a green leaf inside.



Los
Lagos

A logo design featuring the words "Los" and "Lagos" stacked vertically. "Los" is in a grey, serif font. Below "Los" is a green leaf icon. "Lagos" is in a larger, grey, serif font. Below "Lagos" is a blue circular icon with a green leaf inside.



ARGUMENTACION

Esta alternativa se plantea como una alternativa tipográfica y busca tener un componente genérico que permita una representación de las cuatro comunas en el desarrollo de un sistema que contemple la fotografía como un elemento diferenciador y potenciador del desarrollo identitario.

Representa básicamente la naturaleza activa, con el desarrollo de sendas naturales, agua.

Esta articulación tipográfica está construida con una fuente con serif, clásica y de connotación histórica, con un rasgo identitario de reconocimiento único y de gran impacto y recordación.

VERSIONES DE LA MARCA

SENDAS

- Camino
- Inexplorado
- Descubrir
- Caminar
- Aventura



FLORA

- Helecho
- Hojas
- Raíces
- Bosques
- Rainforest



HISTORIA

- Tradición
- Leyendas
- Mitos
- Libertad
- Experiencia
- Relato



NATURALEZA PRÍSTINA

- Emoción
- Singular
- Explorar
- Descubrir
- Conexión



BOSQUE

- Bosque templado
- Reservas naturales
- Pureza
- Sustentabilidad
- Nativo



CÍRCULO

- Fuego
- Calidez
- Abrigo
- Luna
- Sol
- Vida
- Fértil



VOLCÁN Y MONTAÑAS

- Aventura
- Turismo
- Deportes
- Actividad
- Omnipresencia



CIELO

- Sueños
- Transparencia
- Aire puro
- Techo



ISLA

- Cultura
- Experiencia
- Raíces
- Austral
- Preservación



TEJAS

- Patrimonio
- Arquitectura
- Origen
- Rústico
- Calidez
- Refugio



AGUAS

- Tranquilidad
- Fuerza
- Recursos
- Renovables
- Energía
- Fluvial









Consulta Web



OPCIÓN **1** Imagen distintiva que representa a través de esta ave/cilla los principales hitos naturales y patrimoniales de la Región de Los Lagos (volcanes, islas, agua, tejuelas, etc), además de contener un relato de buena-ventura (leyendas).



OPCIÓN **2** Identidad flexible donde el símbolo cambia para representar diversos hitos naturales, actividades culturales y patrimoniales de la Región de Los Lagos y el logotipo se mantiene como una constante del sistema gráfico



OPCIÓN **3** Logotipo, que simboliza la esencia histórica y patrimonial (hoja-senda), a través de una articulación tipográfica clásica, rescatando el carácter rústico y natural

Seleccione una de las siguientes opciones

- OPCIÓN 1

- OPCIÓN 2

- OPCIÓN 3



Instrucciones de votación:

- 1.- Seleccione la alternativa que desea haciendo click sobre la opción elegida.
- 2.- Presione el botón "enviar" ubicado en la parte inferior de la pantalla.

Relato

Cuando el Chucao nos cantó del lado bueno, nos subimos a la travesía de la ilusión y en un trozo de tierra, de mares, de bosques y montañas, comemos por primera vez curo en Chiloé, hacemos el mejor trekking de nuestras vidas en Palena, hicimos rafting por el río Futaleufú y su magia. Nos enamoramos del paisaje de los bosques lluviosos y visitamos Monte Verde, el primer asentamiento humano de América.

Vimos los furiosos volcanes con sus lenguas de fuego y callamos para escuchar las historias y leyendas bajo un cielo estrellado, pescamos los más grandes Chinook que hemos visto y caminamos, nadamos, pedaleamos, ascendimos y nos compramos dos pares de botas para seguir caminando por esta tierra de sueños.

Gracias